

IN DIESER AUSGABE | KARLE HILFT – HILFSKONVOI NACH KROATIEN | UNSER NEUES KUNDENCENTER | NEUE MITARBEITER

WIR WACHSEN WEITER

KARLE RECYCLING STARTET IN BÖBLINGEN DURCH



HERZLICH WILLKOMMEN BEI KARLE RECYCLING IN BÖBLINGEN.

Seit einiger Zeit ist Karle Recycling in Böblingen aktiv. Durch die bürokratischen Verfahren und die coronabedingten Lockdowns verstrichen einige Monate, bis wir nun im gewohnt breiten Umfang Abfälle annehmen dürfen. Jetzt geht's aber richtig los.

Die Firmenphilosophie von Karle Recycling folgt ganz den Wünschen der Kunden: Wenn der Handwerker sein Material entsorgen möchte, dann fährt er nicht drei Adressen ab,

sondern möchte alles an einer Adresse loswerden – Das bieten wir den Kunden an. Daher legen wir uns stetig ins Zeug, unsere Standorte nach modernsten Standards aufzubauen, um eine breite Genehmigungslage zu erreichen. Das bedeutet für die Kundschaft, dass sie beispielsweise sowohl ihre Verpackungsmaterialien aus Pappe und Folien ebenso komfortabel los werden wie alte Heizkörper, Rohre oder ihr Altholz. Natürlich auch allerlei Baustellenabfälle und Schrotte.

 **weiter auf Seite 02**

WIR WACHSEN WEITER

KARLE RECYCLING STARTET IN BÖBLINGEN DURCH

Auch an unserem neuen Standort in Böblingen bieten wir nun genau diesen umfangreichen Service an! Durch die Umstände der letzten Monate hat sich der Genehmigungsprozess leider stark verzögert, doch nun liegt die Genehmigung vor und wir starten durch.

Ab sofort empfängt Gergely Horvath und sein Team alle, die nicht wissen wohin mit ihren Abfällen – in die Hanns-Klemm-Straße 11 auf der Hulb, direkt neben Kemmler Baustoffe. Auch für Containerservices in der Region Böblingen bieten wir uns als ideale Abladestelle an.

Und für alle Partner, die gerne Behälter vor Ort haben: Auch unser hauseigener Containerservice stellt Behälter in der Region und holt diese wieder nach dem Wunsch des Kunden ab. Komfortabel und zuverlässig.

Wir freuen uns auf die bekannten und noch unbekanntes Gesichter, die wir zukünftig in Böblingen begrüßen dürfen.



JETZT AUCH BAUSCHUTT UND WEITERE ABFÄLLE IN BÖBLINGEN LOSWERDEN

GEMEINSAM NEUE HERAUSFORDERUNGEN

UNSERE NEUEN PROKURISTEN

Wir freuen uns mitzuteilen, dass wir neben Herrn Lauer, nunmehr auch Herrn Brenner, unseren kaufmännischen Leiter, mit erweiterten Vertretungsbefugnissen ausgestattet haben. Herr Brenner vertritt demnach unsere Karle Recycling GmbH als einzelvertretungsberechtigter Prokurist. Herr Lauer vertritt demnach unsere Karle Holding GmbH und unsere Karle

Recycling GmbH als einzelvertretungsberechtigter Prokurist. Wir sind stolz auf unsere jungen Führungskräfte. Wir wünschen allzeit eine glückliche Hand und gute Entscheidungen. Wir danken Herrn Brenner und Herrn Lauer für die Verantwortungsübernahme und das große Engagement. Wir freuen uns von Herzen über und auf die vertrauensvolle Zusammenarbeit.



V.L.: STEPHAN KARLE, DANIEL BRENNER, DIETMAR SCHULZ UND BASTIAN LAUER

HILFSKONVOI NACH KROATIEN

Während wir in der aktuellen Zeit vorrangig über das Thema Corona sprechen, fällt es oft gar nicht auf, dass es auch noch anderes Leid gibt. In Kroatien beispielsweise erschütterte am 29. Dezember ein Erdbeben eine ganze Region. Auch hier ist Solidarität und Unterstützung gefragt. Karle hilft – vor allem in solchen Fällen, in denen man mehr tun kann als einfach nur Geld zu spenden.

Im Karle Unternehmensnetzwerk haben wir einige MitarbeiterInnen mit kroatischen Wurzeln beschäftigt. Dementsprechend groß waren die Sorgen unter unseren Kolleginnen und Kollegen als am 29. Dezember 2020 ein Erdbeben der Stärke 4,9 auf der Richterskala die Region um die Kleinstadt Petrinja erschütterte. Wände wackelten, Gebäude stürzten ein, Menschen haben ihre Obhut verloren. Auch in den darauffolgenden Tagen waren noch Nachbeben zu spüren. Leider war für diese Naturkatastrophe die Aufmerksamkeit recht klein, weil das Coronavirus aktuell alle Schlagzeilen beherrscht.

Die Kroatische Kulturgemeinschaft Stuttgart, der Sportverein Croatia Stuttgart, die Betreiber des Internetportals Hrvati Stuttgart sowie die kroatischen katholischen Gemeinden aus Stuttgart-Zentrum, Feuerbach und Bad Cannstatt organisierten daraufhin eine Hilfs- und Spendenaktion. Eine Anfrage, ob Degenkolbe Recycling nicht irgendwie unterstützen kann, beantworteten wir daher gerne mit Ja. Und Karle Recycling zog mit. Gemeinsam stellten wir einen LKW, der die gespendeten und gesammelten Hilfsgüter der Vereine nach Kroatien brachte.

Vollkommen unentgeltlich – Zoll, Kraftstoff und Personal gingen auf die Kappe von Degenkolbe und Karle. Der Spendenaufruf und die sehr gut organisierte Sammelaktion der Vereine löste eine große Welle der Hilfsbereitschaft aus. So kamen von Medikamenten und Drogerieartikeln über Kleidung und Lebensmittel insgesamt geschätzt knapp 50 Tonnen an Hilfsgütern zusammen. Ein wunderbares Zeichen, dass in diesen Zeiten so eine enorme Hilfs- und Spendenbereitschaft in Stuttgart besteht.

Diese Menge an Hilfsgütern fuhren unser Fahrer Pejo Pranjić und unser Fuhrparkleiter Michael Schempp an Neujahr in die betroffene Region. Für Pranjić eine Herzensangelegenheit, da er aus der betroffenen Region stammt. Die kroatischen Vereine organisierten alle Einfuhrformalitäten und sorgten dafür, dass entsprechende Corona-Maßnahmen eingehalten werden konnten. Unter den aktuellen Bedingungen ist das gar nicht so einfach, aber auch hier wurde auf freiwilliger Basis Enormes geleistet. Die katholischen Gemeinden im kroatischen Katastrophengebiet sorgen dafür, dass die Hilfsgüter auch dort ankommen, wo sie wirklich gebraucht werden. Die Menschen vor Ort zeigten sich sehr dankbar und können gerade jede Hilfe gebrauchen. Doch es wird noch mehr benötigt. Weitere Konvois sind für die kommenden Wochen geplant.

Wenn Sie diese Aktion ebenfalls durch eine Sach- oder Geldspende unterstützen möchten, kontaktieren Sie bitte die Kroatische Kulturgemeinschaft Stuttgart.



DIE ZAHLEN STETS IM BLICK



Die Abteilung Finanzbuchhaltung der Karle Gruppe ist seit Sommer 2020 als Shared Service neben der Süd-Rec nun auch für die Degenkolbe Recycling GmbH in Stuttgart Bad Cannstatt verantwortlich. Daniel Brenner, kaufmännischer Leiter der Karle Holding und Kopf der Abteilung, stellt unser Team vor.

Sie haben alle Augen auf den Zahlen – unsere MitarbeiterInnen der Abteilung Finanzbuchhaltung. Die Schwerpunkte unseres Teams sind das Rechnungswesen sowie die Lohnbuchhaltung. Was sich zunächst etwas sperrig anhört, lässt sich recht einfach zusammenfassen: Die Ausgaben und Einnahmen der Gruppe müssen permanent überwacht und gesteuert werden. Ob laufende Buchhaltung, Jahresabschlüsse, Investitionskosten, Mahnwesen sowie die Lohn- und Gehaltsabrechnungen – alles geht über den Tisch der vier kaufmännisch und betriebswirtschaftlich ausgebildeten Mitarbeiter und wird dort verbucht, dokumentiert und ausgewertet. Die Ergebnisse werden in regelmäßigen Berichten und in den Jahresabschlüssen zusammengefasst. Auf Basis dieser Berichte kann die Geschäftsführung ihre unternehmerischen Entscheidungen wie beispielsweise Investitionen treffen.

Als Shared Service für Karle Recycling, Süd-Rec und seit Sommer nun auch Degenkolbe Recycling liegen die großen unternehmerischen Vorteile auf der Hand. Jede unserer Mitarbeiterinnen ist Expertin in ihrem Fachgebiet und zusammen bilden wir ein aussagekräftiges Team.

Außerdem gleichen wir unsere Auswertungen und Prozesse konsequent an, so dass auch einer Gruppenkonsolidierung und einer Vergleichbarkeit untereinander nichts im Wege steht. Unsere Kunden profitieren natürlich auch von den daraus entstehenden Synergieeffekten: Bei Rückfragen oder Anliegen zu bestimmten Belegen, kann unser Team zu allen Firmen Auskunft geben. Egal, ob die Kundin oder der Kunde mit Degenkolbe, Süd-Rec oder Karle Geschäfte macht – wir

können bei allen Rechnungen, Auszahlungen oder Finanzangelegenheiten weiterhelfen. Wer konkret dann weiterhelfen kann? Unser Team stellt sich vor:



DANIEL BRENNER

Seit Herbst 2018 stelle ich sicher, dass alle kaufmännischen Prozesse innerhalb des Unternehmens gelebt und weiterentwickelt werden. Zu meinen Aufgaben gehören alle Planungs-, Organisations- und Steuerungsaufgaben der Betriebe. Das Tolle an meiner Arbeit sind die täglichen neuen Herausforderungen – und natürlich meine Kolleginnen und Kollegen aus der Finanzbuchhaltung.

Tel. 0711 25 94 67-54

E-Mail: daniel.brenner@karlerecycling.de

SWETLANA GERK

Im Mai diesen Jahres feiere ich mein 20-jähriges Jubiläum bei der Firma Karle Recycling. Meine Arbeit in der Buchhaltung ist verantwortungsvoll, vielseitig interessant und fordert jeden Tag meine volle Aufmerksamkeit. Zu meinen Aufgaben gehört unter anderem die Lohn- und Gehaltsabrechnungen für mehrere Gesellschaften, die Debitoren- und Kreditorenbuchhaltung bis zur Mitwirkung bei der Vorbereitung der Jahresabschlüsse. Unser familiengeführtes, mittelständisches Unternehmen bietet auch ein besonderes Betriebsklima, was ich sehr schätze. Ich bin auch froh und dankbar, dass ich von meinen direkten Vorgesetzten und der Geschäftsleitung geschätzt werde und hoffe, dass ich auch weiterhin bei Karle Recycling meine Tätigkeit professionell und präzise erledigen kann. Meinen Beitrag dazu leiste ich gerne!

Tel. 0711 25 94 67-35

E-Mail: swetlana.gerk@karlerecycling.de



SILKE KIEDAISCH

Ich arbeite bereits seit 32 Jahren bei der Firma Degenkolbe Recycling GmbH. Am 01.10.2020 fand der Standortumzug nach Feuerbach zu Karle Recycling statt.

Zu meinen Aufgaben gehört der große Bereich der Debitoren- und Kreditorenbuchhaltung der Gesellschaften. Dabei buche ich beispielsweise die Lieferantenrechnungen, bereite Zahläufe vor, buche Kontoauszüge und kümmere mich um das Mahnwesen.

Tel. 0711 25 94 67-55

E-Mail: silke.kiedaisch@karlerecycling.de



SIMONIDA RUDOLF

Im März diesen Jahres bin ich bereits 25 Jahre als Buchhalterin bei der Firma Degenkolbe tätig. Gestartet habe ich 1996 bei der Henry Degenkolbe GmbH & Co. KG, diese wurde dann 2017 von der aktuellen Degenkolbe Recycling GmbH übernommen. Zu meinen Aufgaben gehören alle Tätigkeiten rund um die Finanzbuchhaltung des Standortes in Cannstatt.

Von der Verbuchung von Belegen über das Mahnwesen bis hin zur Erstellung betriebswirtschaftlicher Auswertungen.

Tel. 0711 95 453-16

E-Mail: simonaida.rudolf@degenkolbe-recycling.de

NEU IM KR-TEAM:

BJÖRN ADLER – LEITER DES KARLE KUNDENCENTER



WIR SIND KARLE RECYCLING – BJÖRN ADLER

Seit Februar bin ich neu bei Karle Recycling und als Leiter des Kundencenter tätig. Bereits kurz nach meiner Ausbildung zum Groß- und Außenhandelskaufmann wechselte ich zu einem Schrottgroßhandelsunternehmen im Stuttgarter Neckarhafen. Hier kam ich zum ersten Mal beruflich mit Metallschrotten und Abfällen in Berührung. Das hat mich bis zum heutigen Tag nicht mehr losgelassen. Weitere Erfahrung konnte ich als Betriebsleiter und Vertriebsbeauftragter bei einer Sortieranlage für Baustellenmischabfälle sammeln. Um meine Kenntnisse im kaufmännischen Bereich zu erweitern, habe ich nebenberuflich Betriebswirtschaft an der Verwaltungs- und Wirtschaftsakademie studiert. Da mir persönlich die Umwelt sehr am Herzen liegt, habe ich über einen Zeitraum von 10 Jahren nach Feierabend und am Wochenende als Dozent für einen Berufsbildungsverein der IHK Stuttgart, angehende Betriebs- und Fachwirte in den Grundlagen des Umweltrechts unterrichtet. Nach einem beruflichen Ausflug in die Industrie war ich zuletzt in einem international tätigen Ne-Metall-Streckenhandelsunternehmen für die kaufmännische Abwicklung und Logistik verantwortlich. Ich freue mich ab sofort das Karle-Team tatkräftig unterstützen zu dürfen.

Bei Fragen stehe ich Ihnen gerne zur Verfügung. Sie erreichen mich am besten telefonisch unter **0711 25 94 67-70** oder per E-Mail unter bjoern.adler@karlerecycling.de.

IM KR-TEAM:

STEFANIE GLASER – ASSISTENTIN VERTRIEB & STOFFSTROM



WIR SIND KARLE RECYCLING – STEFANIE GLASER

Mein Name ist Stefanie Glaser. Im Jahr 2017 bewarb ich mich bei Karle Recycling für einen Ausbildungsplatz als Kauffrau für Büromanagement, da mir Recycling, Nachhaltigkeit und eine saubere Umwelt wichtig sind. Im vergangenen Jahr habe ich hier meine Ausbildung erfolgreich abgeschlossen. Trotz meines langen Fahrtwegs von meinem Wohnort nach Feuerbach habe ich mich entschlossen zu bleiben, da ich mich in der Karle-Familie zum einen wohlfühle aber auch beruflich gefördert werde.

Seit August 2020 bin ich nun im Kundenservice tätig und unterstütze unseren Vertriebsleiter – Herrn Andreas Rose – bei allen Themen in der Betreuung und Beratung unserer Kunden.

Ich freue mich daher auf Ihre Anfrage und die Erstellung eines individuellen Angebots für Sie. Ich bin gerne für Sie da unter stefanie.glaser@karlerecycling.de oder per Telefon unter **0711 25 94 67-36**.

NEU IM KR-TEAM:

DAPHNE LUX – TEAMLEITERIN KUNDENSERVICE



WIR SIND KARLE RECYCLING – DAPHNE LUX

Kein unbekanntes Gesicht. Vielen dürfte ich noch bekannt sein. Für alle für die ich es nicht bin, freue ich mich auf ein persönliches Kennenlernen! Meine Ausbildung zur Kauffrau für Büromanagement habe ich im Zeitraum von 2014 bis 2016 bereits bei der Karle Gruppe erfolgreich abgeschlossen und viele prägende und lehrreiche Erfahrungen gesammelt. Auf der Suche nach einer neuen Herausforderung verließ ich im März 2017 die Firma, um ein Studium an der Hochschule für Wirtschaft und Umwelt Nürtingen-Geislingen aufzunehmen. Nebenher durfte ich weitere berufliche und praktische Erfahrungen im Bereich Projektmanagement bei einem internationalen Automobilkonzern sammeln und arbeitete als Werkstudentin im kaufmännischen Bereich.

Nachdem ich das Studentenleben genießen durfte und mein Bachelorstudium in Gesundheits- und Tourismusmanagement mit Schwerpunkt BWL erfolgreich abgeschlossen habe, kehre ich nun voller Tatendrang und mit großer Freude in die Karle Familie zurück. Sie erreichen mich zukünftig per E-Mail unter daphne.lux@karlerecycling.de oder unter der Telefonnummer 0711 25 94 67-72.

NEU IM KR-TEAM:

JONATHAN SIXT – DUALER STUDENT FÜR BWL-DIGITAL BUSINESS MANAGEMENT



WIR SIND KARLE RECYCLING – JONATHAN SIXT

Im Oktober 2020 habe ich mein Duales Studium im Studiengang BWL-Digital Business Management bei Karle Recycling begonnen. Meinen ersten Kontakt mit der Recycling Branche hatte ich allerdings bereits 2019, als ich nach meinem Abitur 3 Monate als gewerblicher Mitarbeiter bei Karle Recycling gearbeitet habe, um meine Reise nach Australien zu finanzieren. Nach einem Jahr voller Eindrücke, geht es für mich nun bei Karle weiter. Ich werde alle 3 Monate meine Praxisphase hier im Unternehmen verbringen.

Schon damals habe ich gemerkt, dass Karle Recycling ein sehr fortschrittliches Unternehmen ist, dass die Wichtigkeit der Digitalisierung und der Wirtschaft 4.0 erkannt hat und als eines seiner Zielsetzungen verankert hat. Ich freue mich auf die kommenden 3 Jahre und möchte das Wissen aus meinen Theoriephasen einbringen, um Karle Recycling im Punkt Digitale Geschäftsprozesse weiter zu begleiten. Sie erreichen mich telefonisch unter 0711 25 94 67-62 oder per E-Mail unter jonathan.sixt@karlerecycling.de.

NEU IM KR-TEAM:

ANDREAS GRAULE – IT-KOORDINATOR & SYSTEM-ADMINISTRATOR

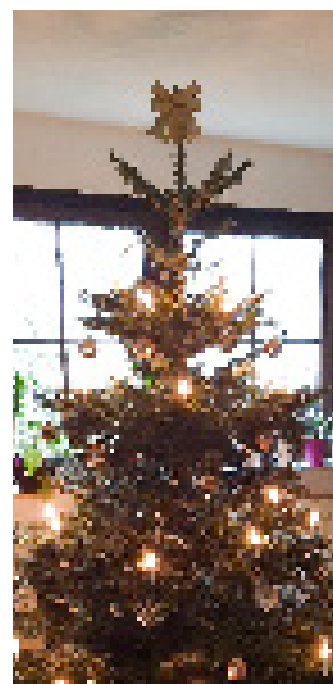
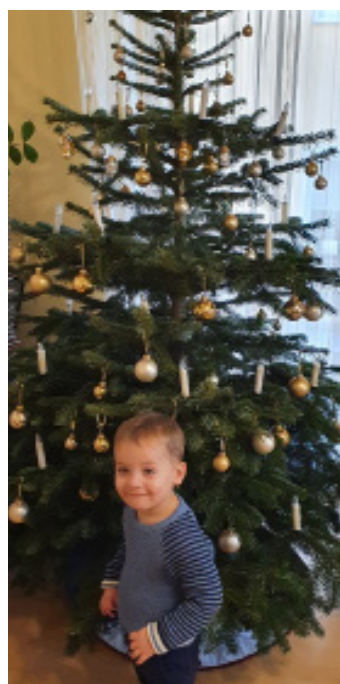
Als neuer IT-Systemkoordinator bin ich seit November 2020 der Ansprechpartner für alle Abteilungen, die Geschäftsleitung, unsere Geschäftspartner und alle Kollegen bei Karle Recycling, Degenkolbe und Süd-Rec zu den Themen IT-Infrastruktur, Hardware und Software. Ich freue mich auf die

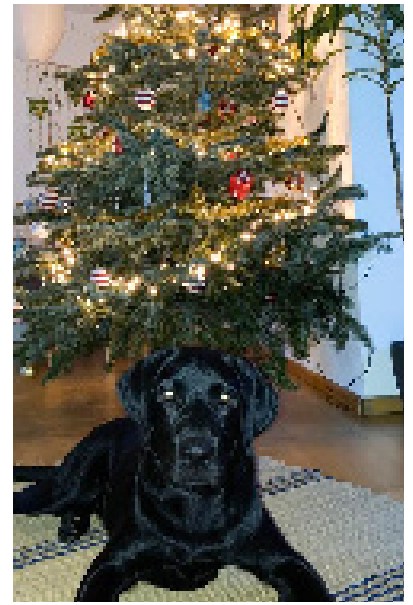
neuen Aufgaben sowie die Zusammenarbeit mit allen Kollegen und Geschäftspartnern, um Karle Recycling auf einem weiter erfolgreichen Weg zu unterstützen. Sie erreichen mich telefonisch unter [0711 25 94 67-60](tel:071125946760) oder per E-Mail unter andreas.graule@karlerecycling.de.

BESINNLICHE ZEIT

WEIHNACHTEN BEI KARLE RECYCLING

Das Jahr 2020 wurde durch die Corona-Epidemie geprägt. So fiel auch das Weihnachtsfest anders aus als üblich. Auch bei Karle Recycling konnte daher keine Weihnachtsfeier im Kreise der Karle-Familie stattfinden. Um doch irgendwie miteinander Weihnachten zu feiern, gab es für alle MitarbeiterInnen einen Weihnachtsbaum zum Fest. So fand die Karle-Weihnachtsfeier für jeden individuell zuhause statt. Die Eindrücke aus den Wohnzimmern möchten wir gerne miteinander teilen und senden nachträglich besinnliche Grüße.





WIR SIND FÜR SIE DA

DAS NEUE KUNDENCENTER IN FEUERBACH



DAS NEUE KUNDENCENTER FREUT SICH AUF BALDIGE BESUCHER

Karle Recycling ist in den vergangenen Jahrzehnten zum Rund-um-Entsorger geworden. Neben dem klassischen Schrotthandel und der Komplettentsorgung bieten wir immer mehr entsorgungsnahen Dienstleistungen und Beratungen an und bedienen nun verschiedenste Branchen und Kunden. Um weiterhin am Puls der Zeit zu sein, optimieren wir unsere Prozesse laufend. Hierfür haben wir uns neu aufgestellt – auch räumlich!

Wir möchten für unsere Kunden immer erreichbar sein und ihnen bei jedem Thema mit Rat und Tat zur Seite stehen. Es spielt dabei keine Rolle, um was es geht. Ob um eine Entsorgungsberatung, ein Abbruchvorhaben, das Stellen und Abholen von Behältern oder eine Abstimmung im Abrechnungsprozess. Wenn unsere Kunden zu uns kommen, helfen wir immer kompetent weiter. Um diese Kompetenzen zu bündeln und den Service zu erhöhen, haben wir uns dazu entschlossen, ein Kundencenter zu eröffnen. Unsere Kunden treten ein und finden zu jedem Anliegen den richtigen Ansprechpartner. Das

Karle-Kundencenter verfolgt das Ziel, unseren KundInnen und deren Entsorgungsprobleme eine gesamtheitliche Lösung anzubieten. Wir bündeln dort die Aktivitäten des Vertriebs, des Stoffstrom-Managements, der Disposition, dem FE- & NE-Handel, des Baustellen- und Industrieservice, sowie der allgemeinen Kundenberatung. So entsteht eine zentrale Stelle, an der alle wichtigen Ansprechpartner und Prozessbeteiligte beieinander sind. Wir konzentrieren also unsere Stärken direkt rund um die KundInnen, mit dem Ziel eine einheitliche und direkte Kommunikation mit ihnen zu pflegen. Getreu dem Motto: „Sie kommen mit einem Problem zu uns, gehen einmal durch das Karle-Kundencenter und kommen glücklich und ohne Probleme wieder raus“.

Bereits vor anderthalb Jahren übernahm Bastian Lauer die Aufgabe, ein solches Kundencenter aufzubauen. Er hat wichtige Grundsteine dafür gelegt, dass wir nun in dieses einziehen können. Diese Mission übernimmt nun ein neues Gesicht im Hause Karle: Herr Björn Adler kommt mit viel Branchen-



BJÖRN ADLER, LEITER DES KUNDENCENTERS

Knowhow und bündelt die Abteilungen Vertrieb, Stoffstrom, Kundenservice, Disposition und Faktura zu einem Kompetenzzentrum.

Platz finden die Kolleginnen und Kollegen in einem bekannten Gebäude. Im Anschluss an unsere Firmenzentrale in Feuerbach befindet sich das ehemalige „Schick-Areal“. Ein Schmelzpunkt für Kreative und Selbstständige – und das Ganze mit Eisenbahncharme. In den vorhandenen Bürokomplex zieht Karle Recycling nun auf anderthalb Stockwerke ein – dem neuen Kundencenter. Hierzu haben wir die Räumlichkeiten komplett renoviert, an unser Firmennetzwerk angeschlossen und mit modernen Klimaanlage ausgestattet. Auch die Fahrer der e-Autos erhalten am Standort eine Lademöglichkeit.

Mit Zugang von der Firmenzentrale aus und einem Zugang direkt an der Wernerstraße gelegen, entspannt dies auch die Parksituation für unsere Kunden. Es muss daher nicht mehr zwingend im Anlieferverkehr mit den Lastwagen rangiert wer-



BESUCHEN SIE UNS IN DER FRIEDRICH-SCHOLER-STRASSE 11



IM KUNDENCENTER ERWARTET SIE AUCH LECKERER KAFFEE

den, sondern es kann bequem auf den Kundenparkplätzen direkt am Gebäudeeingang geparkt werden.

Und nicht nur vor Ort stellen wir uns stärker auf. Auch die telefonische Erreichbarkeit und die Servicequalität am Hörer wird erhöht: Im Kundencenter wird zeitnah auch ein Call-Center einziehen, das die immer mehr werdenden telefonischen Anfragen konzentriert beantwortet. Die Leitung hierfür übernimmt ein bekanntes Gesicht im Hause Karle: Unsere ehemalige Auszubildende Daphne Lux wird das Call-Center nach nun erfolgreich absolviertem Studium aufbauen. Wir gratulieren dazu und freuen uns sehr, sie wieder in der Karle-Familie begrüßen zu dürfen.

Wir laden Sie herzlich ein, unser Kundencenter zu besuchen, sobald es die Corona-Beschränkungen zulassen. Bis dahin, treten Sie mit uns gerne telefonisch in Kontakt oder sprechen Sie die KollegInnen an der Waage bei Ihrer Anlieferung an. Wir freuen uns auf Sie!

LKW-ABWRACKPRÄMIE

NUTZFAHRZEUGE VERSCHROTTEN BEI KARLE RECYCLING



WIR VERSCHROTTEN UMWELTGERECHT UND STELLEN DEN VERWERTUNGSNACHWEIS AUS

Das Bundesverkehrsministerium teilte am 11.01.2021 mit, dass es ein Förderprogramm zur Erneuerung der Nutzfahrzeugflotte auf den Weg bringen wird. Dieses Programm wird umgangssprachlich als „Abwrackprämie für Nutzfahrzeuge“ bezeichnet.

Das bedeutet genau das, nach was es sich anhört: Dass alle natürlichen und juristischen Personen des Privatrechts, eine Förderung in Form eines finanziellen Zuschuss' erhalten, wenn sie ein oder mehrere gewerblich eingesetzte(s) Bestandsfahrzeug(e) der Fahrzeugklasse N2 oder N3 mit einem zulässigen Gesamtgewicht von wenigstens 7,5 Tonnen verschrotten lassen, die mit einem Verbrennungsmotor der Schadstoffklasse Euro V/EEV oder niedriger betrieben werden. Dafür muss ein Neufahrzeug entweder mit Elektroantrieb, Wasserstoffantrieb oder mit konventionellem Verbrennungsmotor der Schadstoffklasse Euro VI angeschafft werden, wenn bestimmte Voraussetzungen gem. Punkt 7.1 der Richtlinie erfüllt sind. Karle Recycling ist seit Jahrzehnten

zertifizierter Altfahrzeug-Demontagebetrieb und daher Profi in der Verschrottung von Fahrzeugen. Durch modernste Anlagen legen wir so Fahrzeuge trocken und entsorgen sie umweltgerecht. Wir bringen die Rohstoffe zurück in den Kreislauf. Und vor allem stellen wir den geforderten Verwertungsnachweis aus, der für die Förderung notwendig ist.

Sprechen Sie uns gerne an, wenn wir Ihnen bei der Entsorgung von entsprechenden Bestandfahrzeugen helfen können. Liefern Sie Ihr Fahrzeug an unseren Standorten in Stuttgart-Feuerbach oder in Böblingen an und wir kümmern uns um den Rest. Noch bequemer wird es für Sie, wenn wir die Altfahrzeuge bei Ihnen vor Ort abholen.

Weitere Infos zum Förderprogramm und die entsprechenden Förderrichtlinien dazu finden Sie unter:

<https://antrag-gbbmvi.bund.de>

Wir freuen uns auf Ihren Anruf und Ihre E-Mail.

 **Karle
Recycling**
WIR SCHLIESSEN DEN KREIS



Karle Recycling GmbH

Friedrich-Scholer-Str. 5 • 70469 Stuttgart
Telefon 0711 25 94 67-0 • Telefax 0711 25 94 67-98 / 99
info@karlerecycling.de • www.karlerecycling.de

Öffnungszeiten:

Mo – Fr: 7.00 – 18.00 Uhr • Sa: 7.00 – 13.00 Uhr

